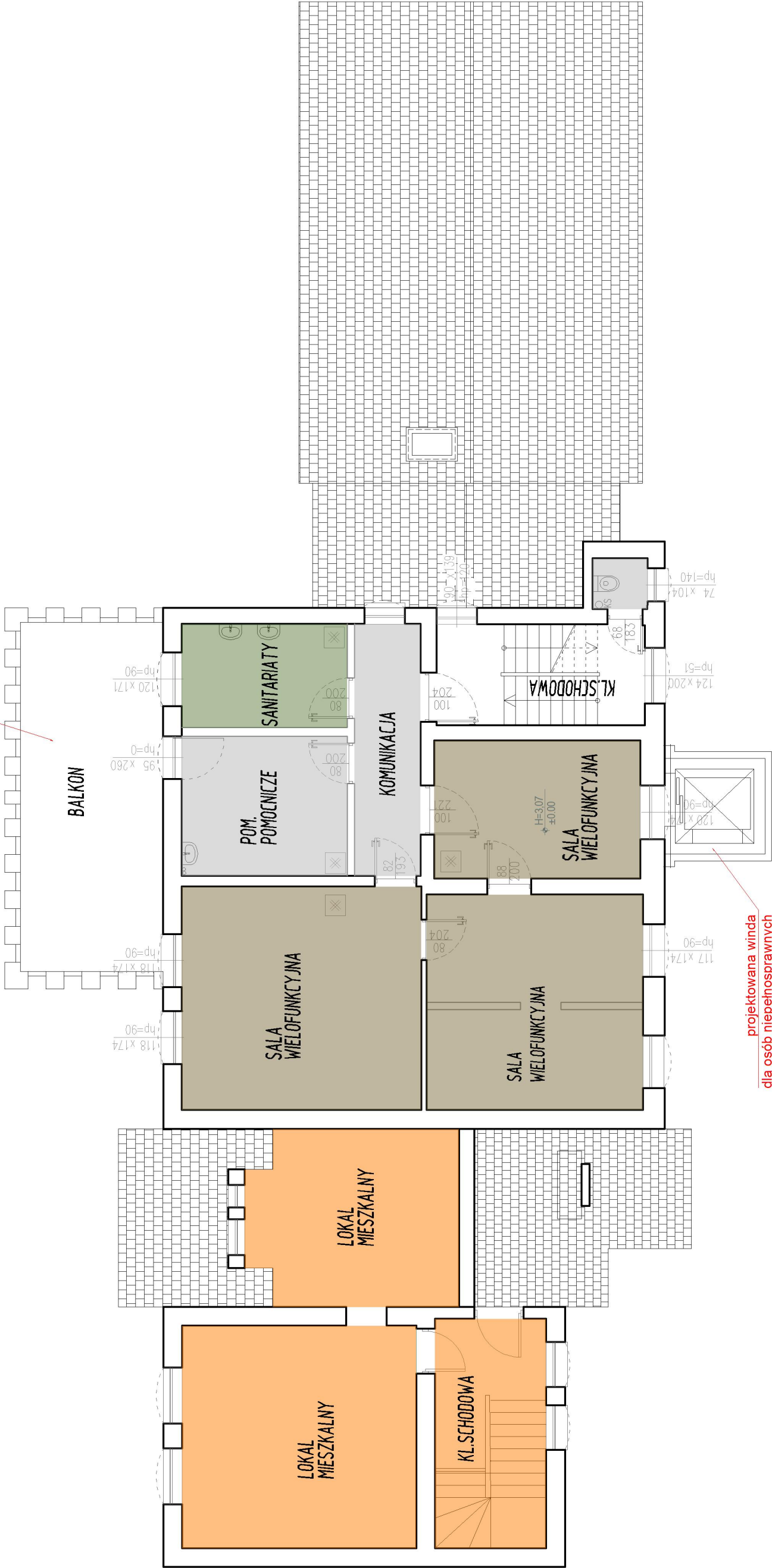


naprawa i remont balkonu

projektowana winda dla osób niepełnosprawnych alternatywnie schodowiaż wewnątrz



LOKAL MIESZKALNY I KLATKA SCHODOWA NIE OBJĘTE OPRACOWANIEM

JEDNOSTKA PROJEKTOWA:		UL. PORTOWA 4, 67-100 NOWA SÓL TEL. 601304 370 TEL. 601768360 MAIL: BIURO@SERAFINSCY.COM MAIL: KRYSZTIAN.SERAFINSKI@SERAFINSCY.COM	
INWESTOR:	Gmina Kołsko ul. Piastowska 12 67-415 Kołsko		
NAZWA:	Poprawa dostępności usług społecznych - rewitalizacja byłego dworca kolejowego w Konotopie i jego adaptacja do nowych funkcji społecznych		
ADRES:	GMINA: Kołsko JEDN. EW.:080403 2, OBREB:0003 KONOTOP, NR DZ.:707/14, 707/15 080403 2,0003.707/14		
PROJEKTOWAŁ:	mgr inż. KRYSZTIAN SERAFIŃSKI	NR UPR:	LBS00024/POOK/11
STADIUM DOKUMENTACJI:		BRANŻA: ARCHITEKTURA	
PROJEKT ARCHITEKTONICZNO-BUD.		DATA OPRACOWANIA:	
Tytuł rys.:	KONCEPCJA, RZUT I PIĘTRA	SKALA:	1:100
NR PROJEKTU:	BPS2546	STADIUM:	PA-B
		BRANŻA:	AR
		NUMER RYS.:	0006
		REWIZJA:	-----
		FORMAT:	297X500